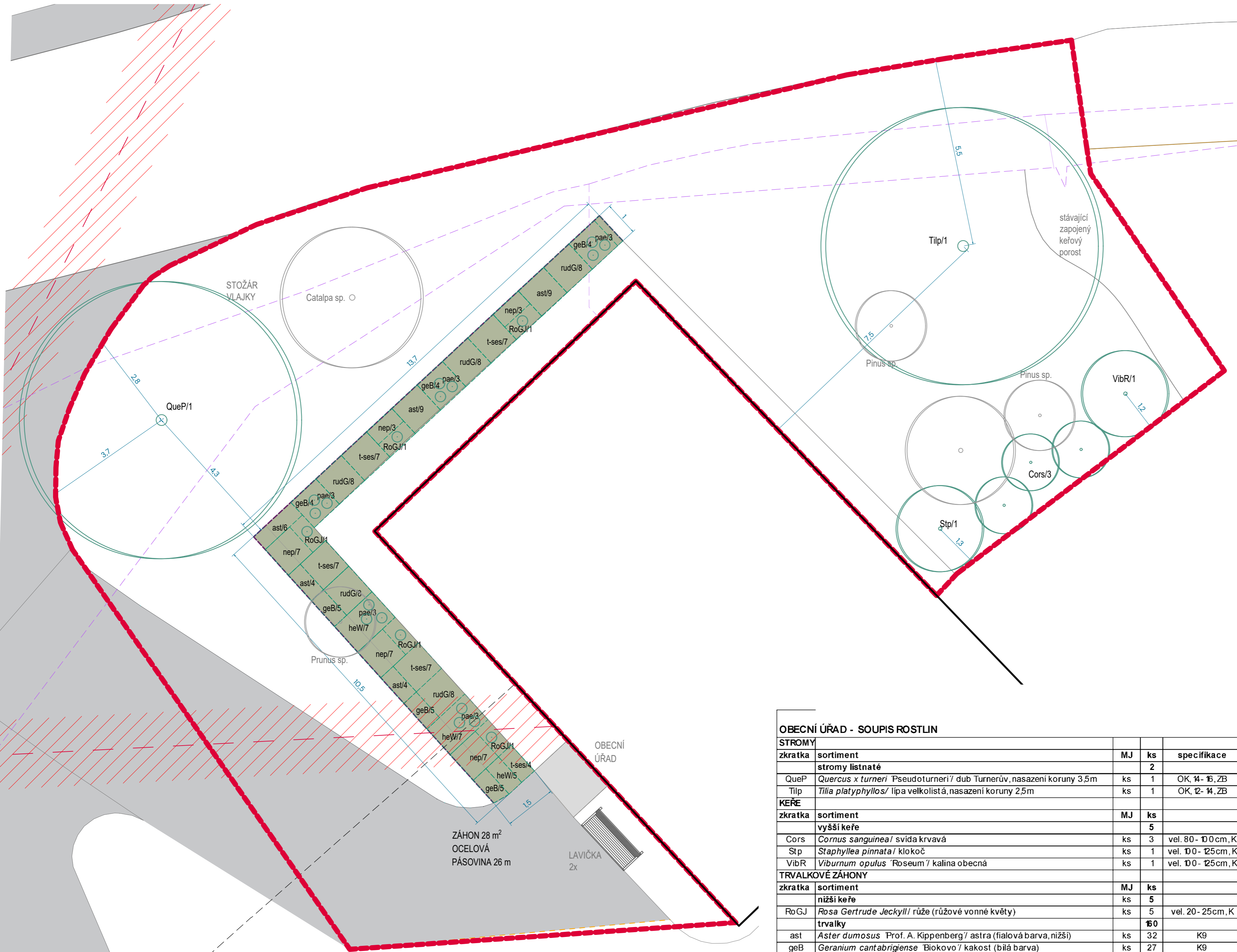


D.3 OSAZOVACÍ PLÁN - OBECNÍ ÚŘAD, M 1:75



- LEGENDA / stav**
- katastrální území
 - polohopis
 - řešené území
 - budovy/ stavby
 - zpevněné plochy
 - stávající dřeviny
- LEGENDA PLOCH A PRVKŮ / návrh**
- parkový trávník
 - smíšené záhony (keře a trvalky)
 - hrana záhonu - ocelová pásovina
 - hrana záhonu - odpichnutí okraje
 - PrO/S
 - vymezení plochy pro daný druh
 - rastr 1x1 m
 - mobiliář - lavička
 - informační tabule
 - navrhovaný strom
 - navrhovaný keř
- TECHNICKÁ INFRASTRUKTURA / stav**
- sdělovací kabel
 - vodovod
 - plyn
 - el. vedení
 - ochranné pásmo el. vedení
 - kanalizace splašková
- POZN.: VEDENÍ INŽENÝRSKÝCH SÍTÍ JE POUZE INFORMATIVNÍ. PŘED REALIZACÍ JE NUTNÉ NECHAT EXISTUJÍCÍ SÍTĚ VYTÝČIT JEJICH JEDNOTLIVÝMI SPRÁVCI A DODRŽET JEJICH OCHRANNÁ PÁSMA.

OBECNÍ ÚŘAD - SOUPIS ROSTLIN

STROMY				
zkratka	sortiment	MJ	ks	specifikace
stromy listnaté				
QueP	<i>Quercus x turneri</i> 'Pseudoturneri' dub Turnerův, nasazení koruny 3,5m	ks	1	OK, 14- 16, ZB
Tilp	<i>Tilia platyphyllos</i> lípa velkolistá, nasazení koruny 2,5m	ks	1	OK, 12- 14, ZB
KEŘE				
vyšší keře		MJ	ks	
Cors	<i>Cornus sanguinea</i> / svida krvavá	ks	3	vel. 80 - 100 cm, K
Stp	<i>Staphylea pinnata</i> / klokoč	ks	1	vel. 100 - 125 cm, K
VibR	<i>Viburnum opulus</i> 'Roseum' / kalina obecná	ks	1	vel. 100 - 125 cm, K
TRVALKOVÉ ZÁHONY				
nižší keře		MJ	ks	
RoGJ	<i>Rosa Gertrude Jeckyll</i> / růže (růžové vonné květy)	ks	5	vel. 20 - 25 cm, K
trvalky		MJ	ks	
ast	<i>Aster dumosus</i> 'Prof. A. Kippenberg' / astra (fialová barva, nižší)	ks	32	K9
geB	<i>Geranium cantabrigiense</i> 'Biokovo' / kakost (bílá barva)	ks	27	K9
heW	<i>Helleborus niger</i> 'Wintergold' / čemeřice (bílá barva)	ks	19	K12
nep	<i>Nepeta faassenii</i> / šanta (modro fialová barva)	ks	27	K9
pae	<i>Paeonia lactiflora</i> např. 'Shirley Temple' / pivoňka čínská (bílá barva)	ks	15	K12
rudG	<i>Rudbeckia fulgida</i> 'Goldblitz' / třapatka (žlutá barva)	ks	40	K9
traviny		MJ	ks	
t-ses	<i>Sesleria autumnalis</i> / pýchava podzimní	ks	32	K9

DOUBRAVY
ZÁHONY U OBECNÍHO ÚŘADU,
OBCHODU A ZASTÁVKY AUTOBUSU

vpracoval ateliernazeleno.cz
Ing. Mgr. Petra Šoborová
Štěpánov 612, Valašské Meziříčí
734 206 769,
soborovapetra@gmail.com

kreslil Michaela Mikulková, Petra Šoborová

název výkresu D.3 Osazovací plán - OBECNÍ ÚŘAD

stupeň PD DPS

formát A2 (594 x 420 mm)

měřítko 1:75

datum 06/2025