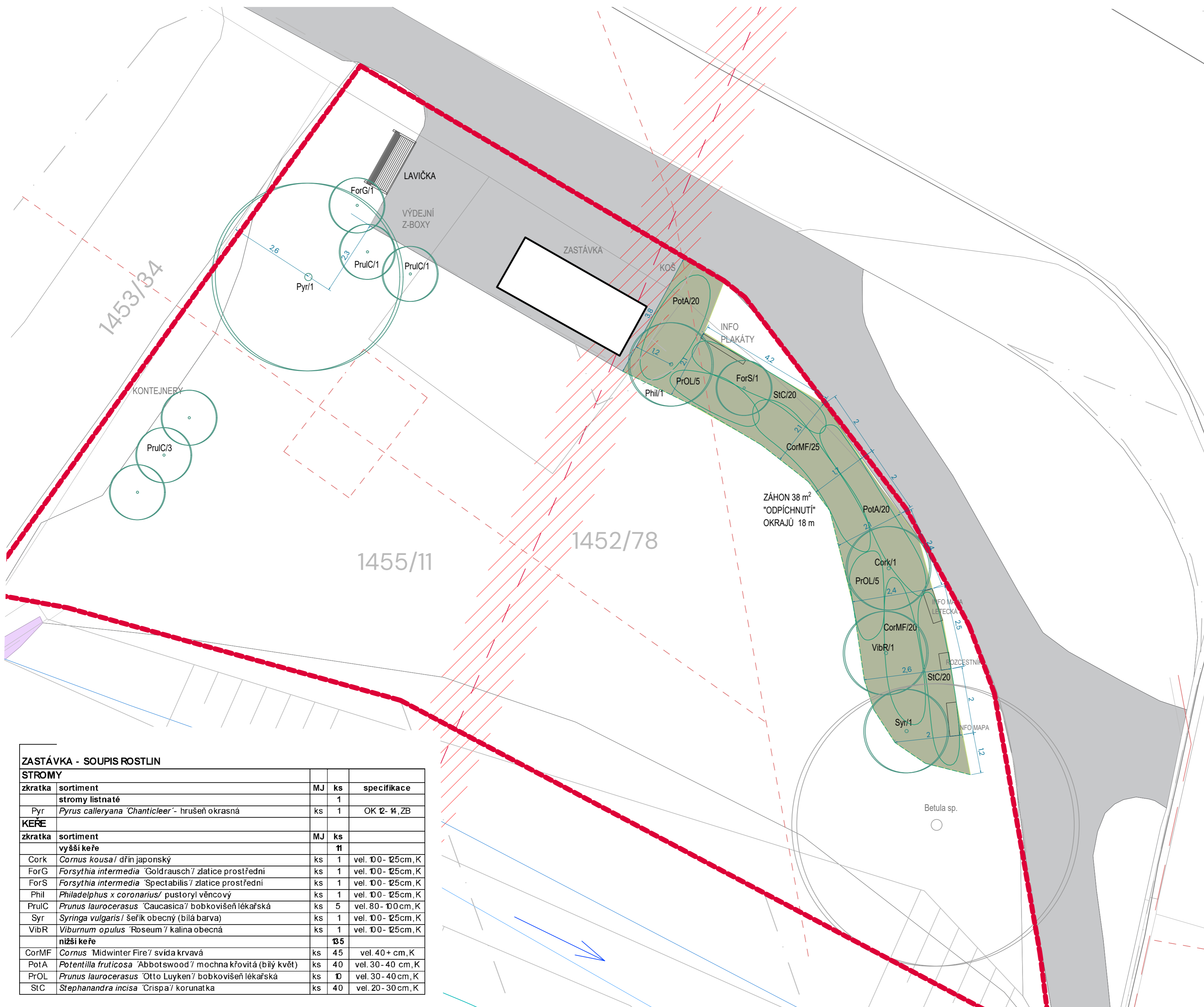


D.2 OSAZOVACÍ PLÁN - ZASTÁVKA, M 1:75



- LEGENDA / stav**
- katastrální území
 - polohopis
 - řešené území
 - budovy/ stavby
 - zpevněné plochy
 - stávající dřeviny
- LEGENDA PLOCH A PRVKŮ / návrh**
- parkový trávnik
 - smíšené záhony (keře a trvalky)
 - hrana záhonu - ocelová pásovina
 - hrana záhonu - odpíchnutí okraje
 - vymezení plochy pro daný druh
 - rastr 1x1 m
 - mobiliář - lavička
 - informační tabule
 - navrhovaný strom
 - navrhovaný keř
- TECHNICKÁ INFRASTRUKTURA / stav**
- sdělovací kabel
 - vodovod
 - plyn
 - el. vedení
 - ochranné pásmo el. vedení
 - kanalizace splašková
- POZN.: VEDENÍ INŽENÝRSKÝCH SÍTÍ JE POUZE INFORMATIVNÍ. PŘED REALIZACÍ JE NUTNÉ NECHAT EXISTUJÍCÍ SÍTĚ VYTÝČIT JEJICH JEDNOTLIVÝMI SPRÁVCI A DODRŽET JEJICH OCHRANNÁ PÁSMA.

ZASTÁVKA - SOUPIS ROSTLIN

| STROMY | | | | |
|------------------------|---|----|----|---------------------|
| zkratka | sortiment | MJ | ks | specifikace |
| stromy listnaté | | | | |
| Pyr | <i>Pyrus calleryana</i> 'Chanticleer' - hrušeň okrasná | ks | 1 | OK 12-14, ZB |
| KEŘE | | | | |
| zkratka | sortiment | MJ | ks | |
| vyšší keře | | | | |
| Cork | <i>Cornus kousa</i> / dřín japonský | ks | 1 | vel. 100 - 125cm, K |
| ForG | <i>Forsythia intermedia</i> 'Goldrausch' / zlatice prostřední | ks | 1 | vel. 100 - 125cm, K |
| ForS | <i>Forsythia intermedia</i> 'Spectabilis' / zlatice prostřední | ks | 1 | vel. 100 - 125cm, K |
| Phil | <i>Philadelphus x coronarius</i> / pustoryl věncový | ks | 1 | vel. 100 - 125cm, K |
| PrulC | <i>Prunus laurocerasus</i> 'Caucasica' / bobkovišeň lékařská | ks | 5 | vel. 80 - 100cm, K |
| Syr | <i>Syringa vulgaris</i> / šeřík obecný (bílá barva) | ks | 1 | vel. 100 - 125cm, K |
| VibR | <i>Viburnum opulus</i> 'Roseum' / kalina obecná | ks | 1 | vel. 100 - 125cm, K |
| nižší keře | | | | |
| CorMF | <i>Cornus 'Midwinter Fire'</i> / svída krvavá | ks | 45 | vel. 40+ cm, K |
| PotA | <i>Potentilla fruticosa</i> 'Abbotswood' / mochna křovitá (bílý květ) | ks | 40 | vel. 30 - 40 cm, K |
| PrOL | <i>Prunus laurocerasus</i> 'Otto Luyken' / bobkovišeň lékařská | ks | 10 | vel. 30 - 40 cm, K |
| StC | <i>Stephanandra incisa</i> 'Crispa' / koronatka | ks | 40 | vel. 20 - 30 cm, K |

DOUBRAVY ZÁHONY U OBECNÍHO ÚŘADU, OBCHODU A ZASTÁVKY AUTOBUSU

vypracoval ateliernazeleno.cz
Ing. Mgr. Petra Šoborová
Štěpánov 612, Valašské Meziříčí
734 206 769, soborovapetra@gmail.com

kreslil Michaela Mikulková, Petra Šoborová

název výkresu D.2 Osazovací plán - ZASTÁVKA

stupeň PD DPS

formát A2 (594 x 420 mm)

měřítko 1:75

datum 06/2025