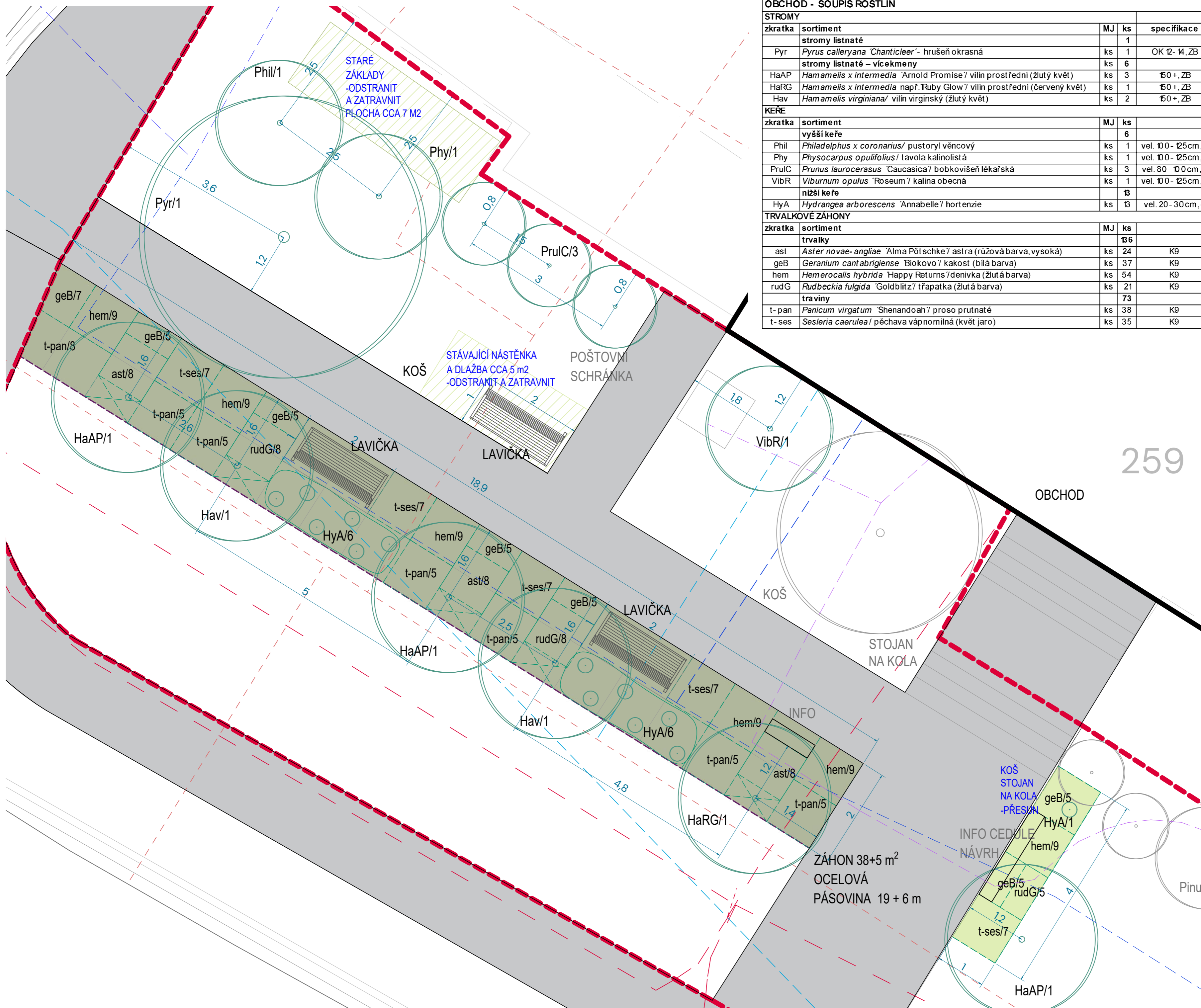


D.1 OSAZOVACÍ PLÁN - OBCHOD, M 1:50



OBCHOD - SOUPIS ROSTLIN

STROMY				
zkratka	sortiment	MJ	ks	specifikace
	stromy listnaté		1	
Pyr	<i>Pyrus calleryana</i> 'Chanticleer' - hrušeň okrasná	ks	1	OK 12- 14, ZB
	stromy listnaté - vícekmenný	ks	6	
HaAP	<i>Hamamelis x intermedia</i> 'Arnold Promise' / vilín prostřední (žlutý květ)	ks	3	150+, ZB
HaRG	<i>Hamamelis x intermedia</i> např. Ruby Glow / vilín prostřední (červený květ)	ks	1	150+, ZB
Hav	<i>Hamamelis virginiana</i> / vilín virginský (žlutý květ)	ks	2	150+, ZB
KEŘE				
zkratka	sortiment	MJ	ks	
	vyšší keře		6	
Phil	<i>Philadelphus x coronarius</i> / pustoryl věncový	ks	1	vel. 100 - 125 cm, K
Phy	<i>Physocarpus opulifolius</i> / tavola kalinolistá	ks	1	vel. 100 - 125 cm, K
PrulC	<i>Prunus laurocerasus</i> 'Caucasica' / bobkovišeň lékařská	ks	3	vel. 80 - 100 cm, K
VibR	<i>Viburnum opulus</i> 'Roseum' / kalina obecná	ks	1	vel. 100 - 125 cm, K
	nižší keře		13	
HyA	<i>Hydrangea arborescens</i> 'Annabelle' / hortenzie	ks	13	vel. 20 - 30 cm, c
TRVALKOVÉ ZÁHONY				
zkratka	sortiment	MJ	ks	
	trvalky		136	
asl	<i>Aster novae-angliae</i> 'Alma Pötschke' / astra (růžová barva, vysoká)	ks	24	K9
geB	<i>Geranium cantabrigense</i> 'Blokovo' / kakost (bílá barva)	ks	37	K9
hem	<i>Hemerocallis hybrida</i> 'Happy Returns' / denivka (žlutá barva)	ks	54	K9
rudG	<i>Rudbeckia fulgida</i> 'Goldblitz' / třapatka (žlutá barva)	ks	21	K9
	traviny		73	
t-pan	<i>Panicum virgatum</i> 'Shenandoah' / proso prutnaté	ks	38	K9
t-ses	<i>Sesleria caerulea</i> / pěchava vápnomilná (květ jaro)	ks	35	K9

**LEGENDA / stav**

- katastrální území
- polohopis
- řešené území
- budovy/ stavby
- zpevněné plochy
- stávající dřeviny

**LEGENDA PLOCH A PRVKŮ / návrh**

- parkový trávník
- smíšené záhony (keře a trvalky)
- hrana záhonu - ocelová pásovina
- hrana záhonu - odpichnutí okraje
- vymezení plochy pro daný druh
- rastr 1x1 m
- mobiliář - lavička
- informační tabule
- navrhovaný strom
- navrhovaný keř

**TECHNICKÁ INFRASTRUKTURA / stav**

- sdělovací kabel
- vodovod
- plyn
- el. vedení
- ochranné pásmo el. vedení
- kanalizace splašková

POZN.: VEDENÍ INŽENÝRSKÝCH SÍTÍ JE POUZE INFORMATIVNÍ. PŘED REALIZACÍ JE NUTNÉ NECHAT EXISTUJÍCÍ SÍTĚ VYTÝČIT JEJICH JEDNOTLIVÝM SPRÁVCI A DODRŽET JEJICH OCHRANNÁ PÁSMA.

**DOUBRAVY  
ZÁHONY U OBCENÍHO ÚŘADU,  
OBCHODU A ZASTÁVKY AUTOBUSU**

**vypracoval** ateliernazeleno.cz  
Ing. Mgr. Petra Šoborová  
Štěpánov 612, Velašské Meziříčí  
734 206 769,  
soborovapetra@gmail.com

**kreslil** Michaela Mikulková, Petra Šoborová

**název výkresu** D.1 Osazovací plán - OBCHOD

**stupeň PD** DPS

**formát** A2 (594 x 420 mm)

**měřítko** 1:50

**datum** 06/2025