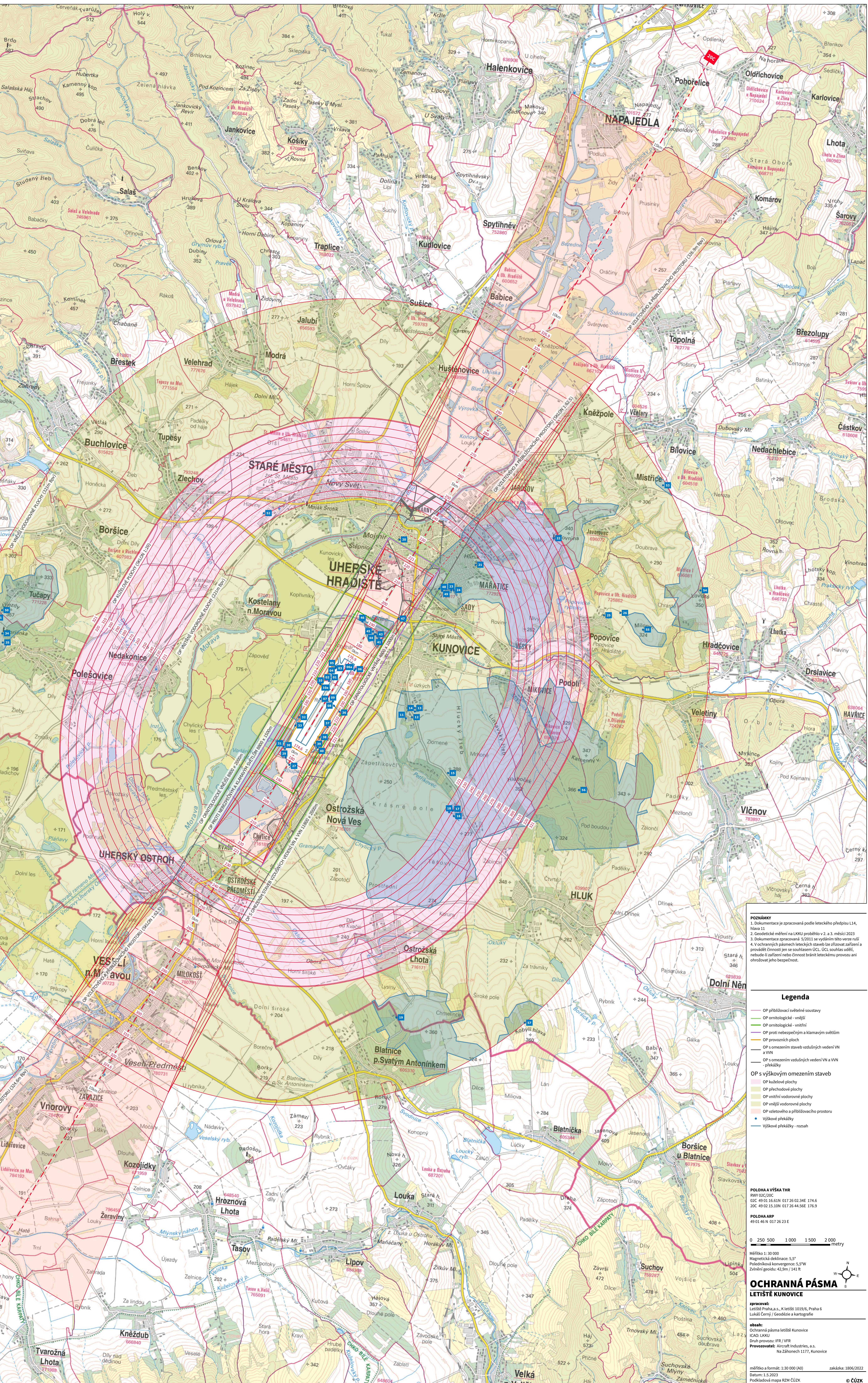


OCHRANNÁ PÁSMA Letiště KUNOVICE

Číslo	Výška	Popis
01	185,6	W01
02	173,3	beton
03	179,3	traťostanice
04	180,0	bývalá traťostanice
05	187,1	meteožár
06	181,2	budova paraglidů
06a	179,9	budova paraglidů
07	179,1	oplocení letiště
08	189,9	stromy u Novoveských Lázní
09	180,2	stromy u Novoveských Lázní
10	181,6	hangár
10a	184,4	anténa
11	273,0	komín Kunovice
12	231,1	betonárna Kunovice
13	246,2	silnice Kunovice
14	249,8	stromy Kunovice
15	297,2	vodárna na kopci Hlavín
16	282,6	stromy Nový Dvůr
17	286,1	věžový vodjem Nový Dvůr
18	285,5	strom Nový Dvůr
19	372,8	kostel sv. Antonína
20	227,7	kostel sv. Xavera
21	259,7	kostel nanebevstání Panny Marie
22	391,5	rozhledna Rovina
23	247,1	bytové domy Uherské Hradiště
24	245,8	bytové domy Uherské Hradiště
25	211,0	vyšší Polešovice
26	353,1	vyšší Polešovice (u vodjemu)
27	190,0	stromy u předpoří THRO2
28	188,1	stromy u předpoří THRO2
29	189,8	stromy u předpoří THRO2
30	193,1	strom u předpoří THRO2
31	194,1	stromy u jezera Cvecer
32	200,4	les Horní seč
33	192,4	stromy u Václavů
34	268,9	rozhledna Floriánka-Polešovice
35	373,0	vyšší Polešovice
36	200,3	stromy u Novoveských Lázní
37	201,3	stromy u Novoveských Lázní
38	203,4	stromy u Novoveských Lázní
39	202,6	stromy u Novoveských Lázní
40	197,5	stromy u Novoveských Lázní
41	192,0	budova Kunovice
42	192,3	budova Kunovice
43	192,7	budova Kunovice
44	190,4	budova Kunovice
45	191,1	budova Kunovice
46	197,0	strom u předpoří THRO2
47	200,1	stožár VN
48	247,0	bytový dům Uherské Hradiště
49	249,1	bytový dům Uherské Hradiště
50	372,9	les na kopci Roviny
51	365,6	les na kopci Roviny
52	235,0	silnice Uherské Hradiště
53	321,0	vodárna kopce Měšice
54	365,0	les na kopci Loviště
55	323,5	kopce Mlínov
56	390,0	les
57	360,0	les na kopci Kobylí Hlava

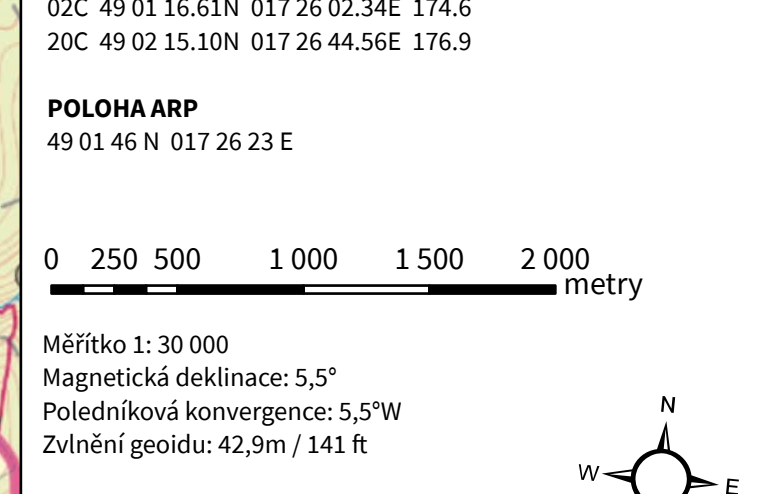


POZNÁMKY
1. Dokumentace je zpracována podle leteckého předpisu L14, strana 11
2. Geodetické měření na LKKU proběhlo v 2. a 3. měsíci 2023
3. Dokumentace zpracovaná 5/2011 se vydáním této verze ruší
4. V ochranných pásmech leteckých staveb lze zřizovat zařízení a provádět činnosti jen se souhlasem ÚČL ÚČL souhlas udělen, nebude-li zařízení nebo činnost bránit leteckému provozu ani ohrožovat jeho bezpečnost.

- Legenda**
- OP příbuzná světelná soustava
 - OP ornitologické vnější
 - OP ornitologické vnitřní
 - OP proti nebezpečným a klamavým světlům
 - OP provozních ploch
 - OP s omezením staveb vzdušných vedení VN a VN
 - OP s omezením vzdušných vedení VN a VN - překážky
 - OP s výškovým omezením staveb
 - OP kuželové plochy
 - OP přechodové plochy
 - OP vnitřní vodorovné plochy
 - OP vnější vodorovné plochy
 - OP vztletového a příbuzného prostoru
 - Výškové překážky
 - Výškové překážky - rozsah

POLOHA A VÝŠKA THR
RWY 02C/20C
02C 49°15.65'N 017°26.02'E 174,6
20C 49°15.10'N 017°26.46'E 176,9

POLOHA ARP
49°01'46"N 017°26'23"E



OCHRANNÁ PÁSMA LETIŠTĚ KUNOVICE

zpracoval:
Letiště Praha a.s., K Letišti 1019/6, Praha 6
Lukáš Černý / Geodézie a kartografie

oblast:
Ochranná pásma letiště Kunovice
ČK40 LKKU

Druh provozu: IFR / VFR

Provozovatel: Aircraft Industries, a.s.
Na Záhoněch 1177, Kunovice

měřítko a formát: 1:30 000 (A0) zakázka: 1806/2022
Datum: 1.5.2023
Podkladová mapa: R3M ČÚZK © ČÚZK